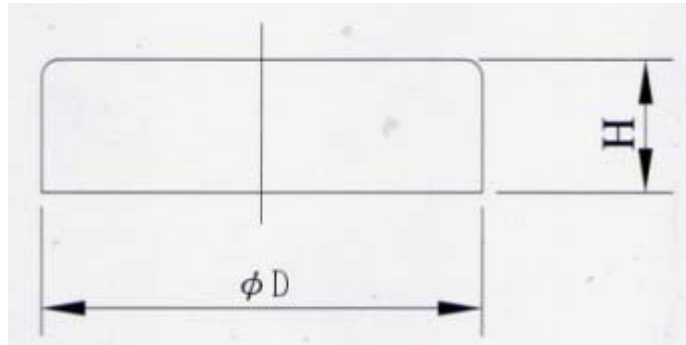


Haftmagnete mit NdFeB-Kern

CY-CN Serie, NdFeB Kunststoff eingespritzt, verzinkt



Typ	Dimension (mm)		Gewicht (g)	Haftkraft (N)
	ϕD	H		
CY-CN6	6	4.5	2	5
CY-CN8	8	4.5	2	13
CY-CN10	10	4.5	3	25
CY-CN13	13	4.5	5	60
CY-CN16	16	4.5	7	95
CY-CN20	20	6	15	140
CY-CN25	25	7	22	200
CY-CN32	32	7	40	350

Preisliste

Typ	Einzelpreis (FOB ab Werk, EUR/Stück)				
	5~49Stk	50~199Stk	200~999Stk	1000Stk	5000Stk
CY-CN6	1.13	0.90	0.70	0.56	0.51
CY-CN8	1.21	0.97	0.75	0.60	0.54
CY-CN10	1.61	1.29	1.01	0.81	0.72
CY-CN13	1.77	1.42	1.11	0.89	0.80
CY-CN16	2.42	1.93	1.51	1.21	1.09
CY-CN20	3.38	2.70	2.11	1.69	1.52
CY-CN25	4.67	3.74	2.92	2.33	2.10
CY-CN32	6.28	5.02	3.92	3.14	2.83